



МИНИСТЕРСТВО  
СЕЛЬСКОГО ХОЗЯЙСТВА  
РОССИЙСКОЙ ФЕДЕРАЦИИ

МЕРЫ ГОСУДАРСТВЕННОЙ ПОДДЕРЖКИ:

# Льготное кредитование исполнителей СПК



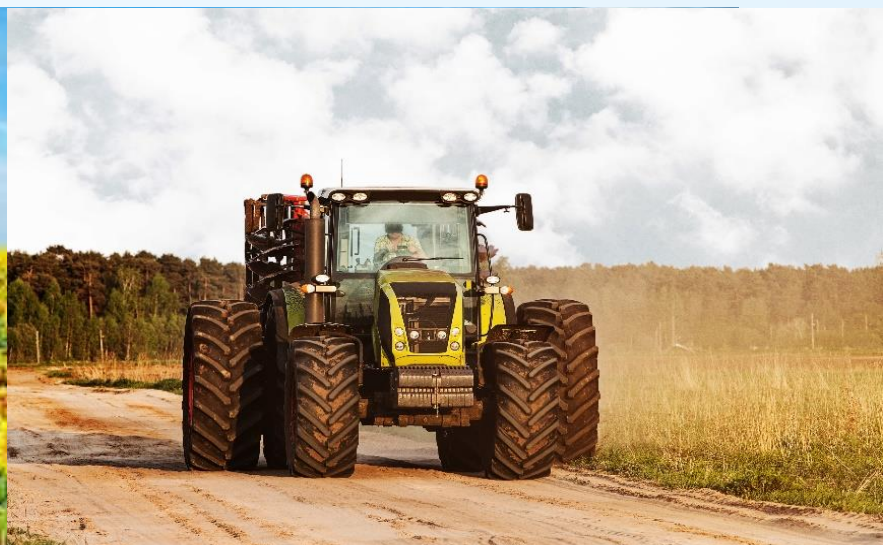
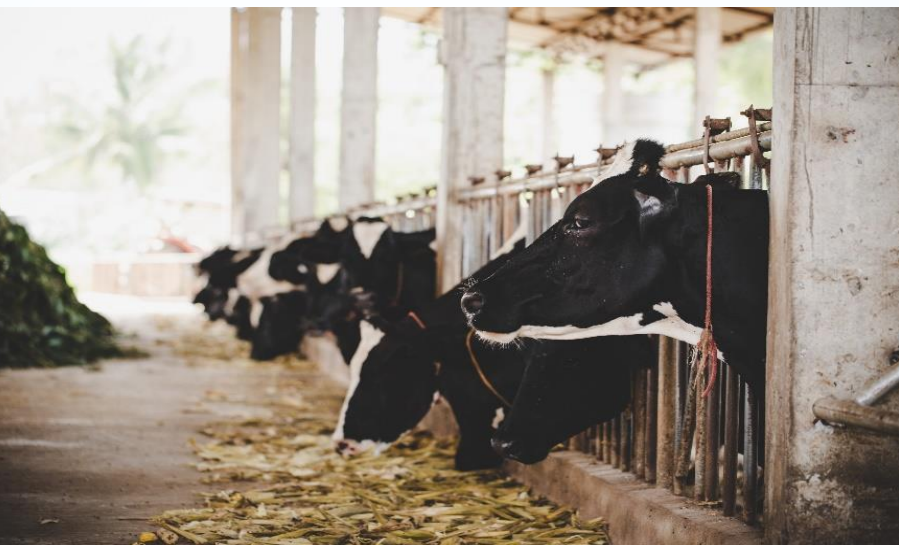
# КТО МОЖЕТ ПОЛУЧИТЬ ЛЬГОТНЫЙ КРЕДИТ?



сельскохозяйственные  
товаропроизводители

Осуществляющие:

1. **Производство** сельскохозяйственной продукции (в том числе органической продукции);
2. Ее **первичную и последующую** (промышленную) **переработку** (в том числе на арендованных основных средствах);
3. **Реализацию** этой продукции (при условии, что в доходе сельскохозяйственных товаропроизводителей от реализации товаров (работ, услуг) доля дохода от реализации этой продукции составляет не менее 70% за календарный год)







## КТО МОЖЕТ ПОЛУЧИТЬ ЛЬГОТНЫЙ КРЕДИТ?



предприниматели, занимающиеся  
переработкой с/х продукции

Осуществляющие:

1. **Первичную и (или) последующую (промышленную) переработку** сельскохозяйственной продукции (в том числе на арендованных основных средствах);
2. **Ее реализацию** (при условии, что доля дохода от реализации этой продукции в доходе указанных организаций и указанных индивидуальных предпринимателей составляет не менее 70% за календарный год)



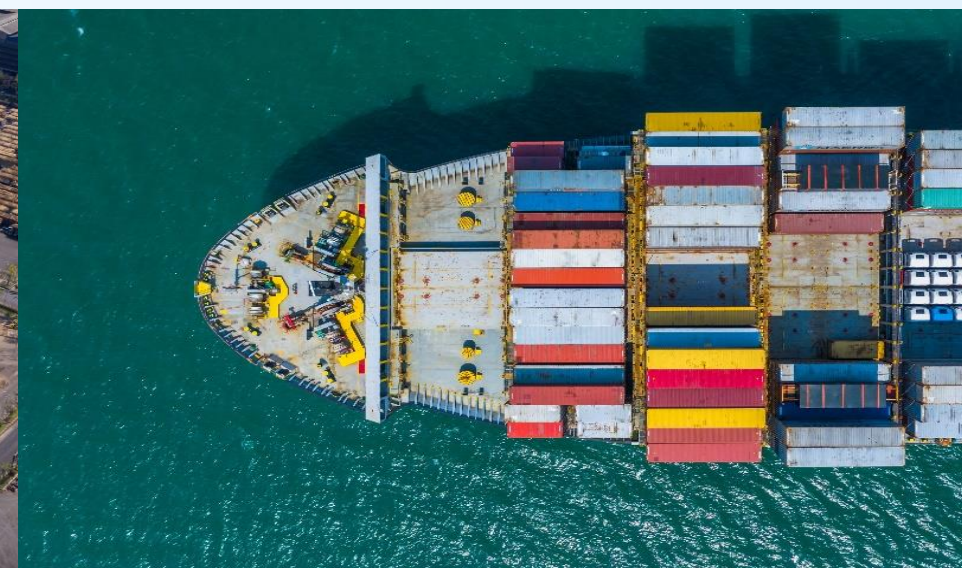
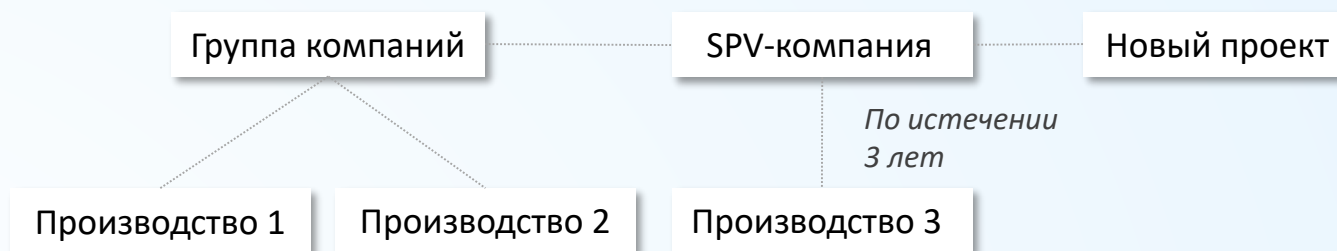




# КТО МОЖЕТ ПОЛУЧИТЬ ЛЬГОТНЫЙ КРЕДИТ?



SPV – компания  
компания, созданная под специальный  
проект





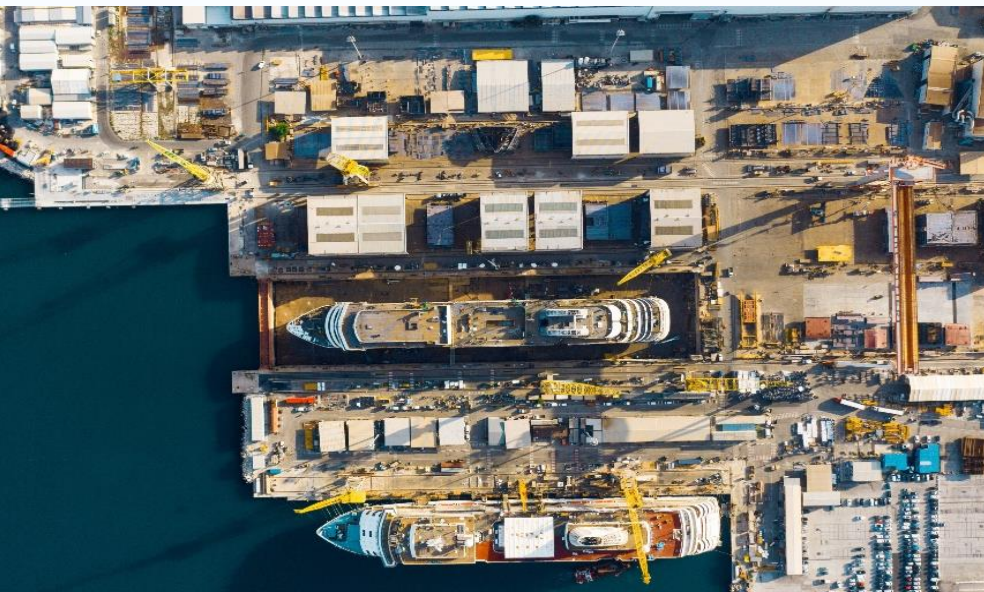


# КТО МОЖЕТ ПОЛУЧИТЬ ЛЬГОТНЫЙ КРЕДИТ?



КОМПАНИИ, ИНВЕСТИРУЮЩИЕ В:

- портовую инфраструктуру (строительство, реконструкция, модернизация)
- оптово-распределительные центры







## КТО МОЖЕТ ПОЛУЧИТЬ ЛЬГОТНЫЙ КРЕДИТ?



любые организации и индивидуальные предприниматели, осуществляющие производство и (или) переработку и (или) реализацию сельскохозяйственной продукции, вне зависимости от доли сельхозпродукции в их обороте





## НОВОЕ В ПОСТАНОВЛЕНИИ

### Краткосрочное кредитование

Для закупки и последующей обработки выращенных или произведенных в России

#### Расширен перечень целевого направления для закупки:



шротов  
(жмыха)/лузги



масличных культур для  
производства  
растительных масел



дикоросов для плодово-овощной и  
ягодной консервированной  
продукции, кондитерских изделий



сахара



сельскохозяйственных  
животных для уоя



сахарной свеклы

Отсутствие ограничения на сумму льготного краткосрочного кредита  
в аналогичной программе 1528 сумма была ограничена: 600 млн рублей на одного заемщика





## НОВОЕ В ПОСТАНОВЛЕНИИ

### Инвестиционное кредитование

Расширен перечень целевого направления на:



строительство, реконструкцию и модернизацию мощностей по переработке дикоросов



строительство, реконструкцию и модернизацию портовой инфраструктуры для функции хранения и (или) перевалки и реализации зерновых, масличных, продуктов переработки, рыбы



приобретение новой сельскохозяйственной техники (независимо от страны происхождения)



строительство, реконструкцию и модернизацию предприятий по производству цельномолочной продукции, мороженого







## КАКИЕ БАНКИ УЧАСТВУЮТ В ПРОГРАММЕ?

4

банка России,  
заключивших  
соглашения с МСХ



7

банков, имеющих право  
участвовать в программе,  
но еще не заключивших  
соглашения с МСХ



Иные банки, прошедшие  
аккредитацию

...

Процентная ставка банка

90% от ключевой ставки  
(субсидия)

Ставка по кредиту для  
компании

10%

5,4%

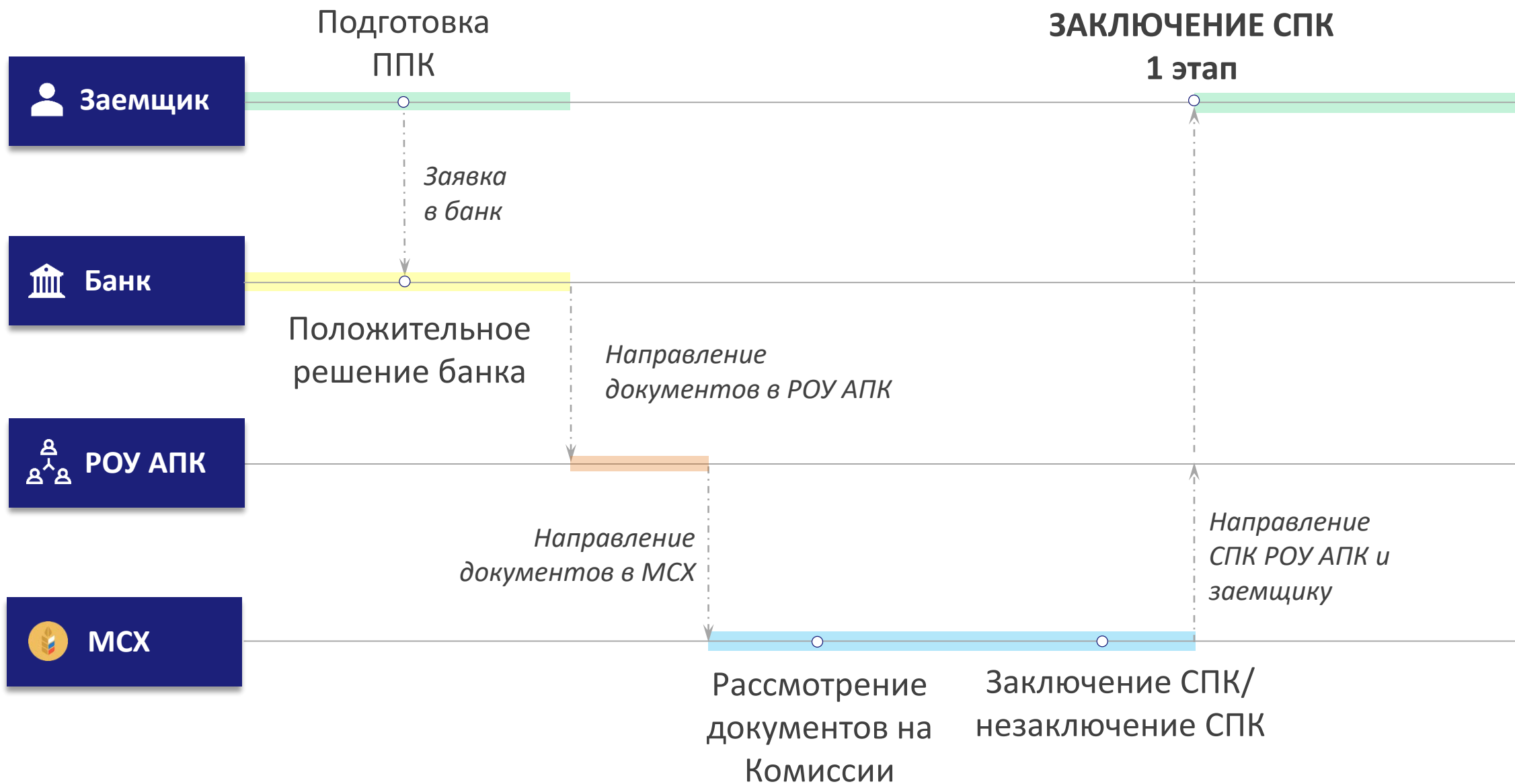
10%

4,6%





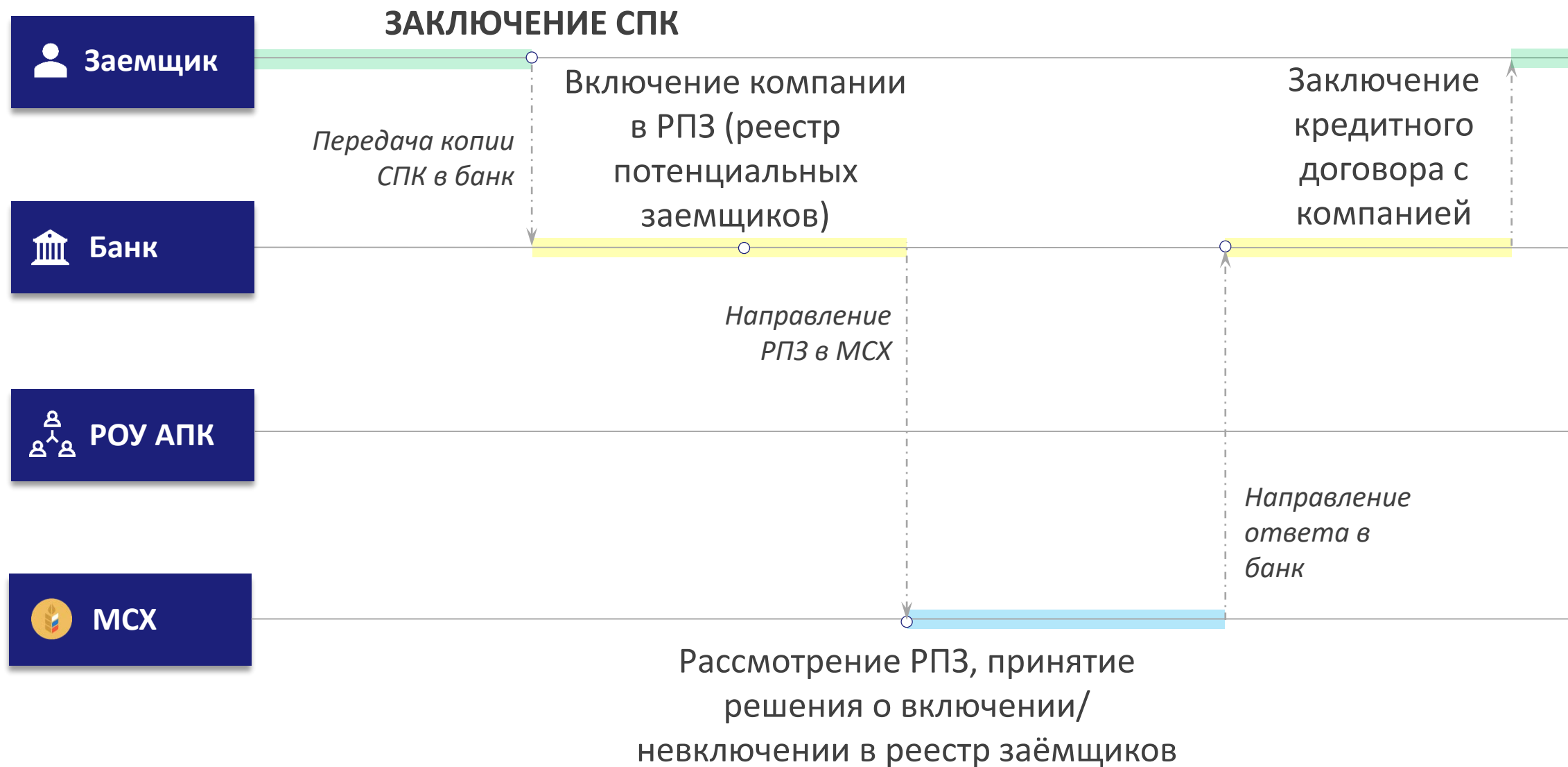
# СХЕМА ПОЛУЧЕНИЯ КРЕДИТА





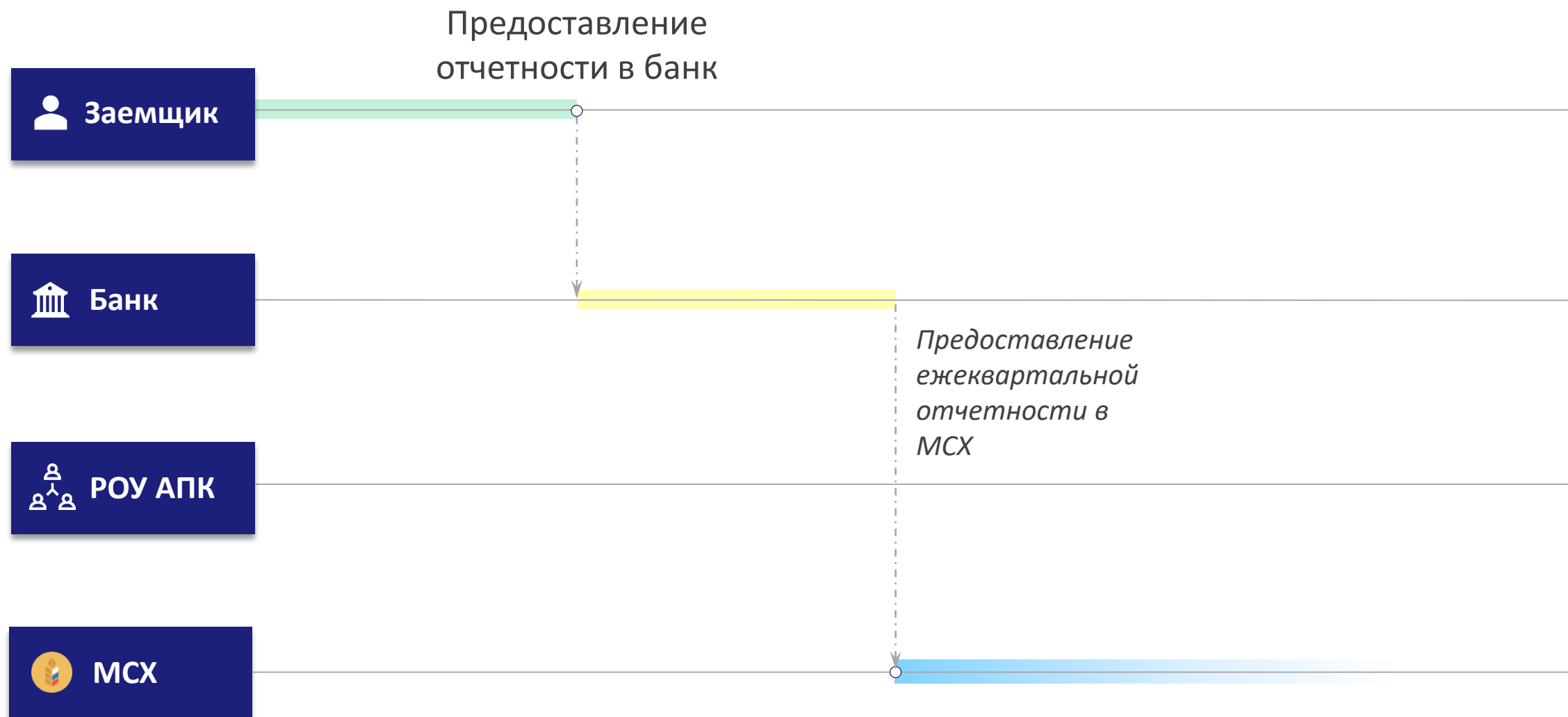


# СХЕМА ПОЛУЧЕНИЯ КРЕДИТА





## ПРЕДОСТАВЛЕНИЕ ОТЧЕТНОСТИ



В случае невыполнения требований ППК МСХ приостанавливает выплату субсидий Банку до момента выполнения требований







# КАК ЗАКЛЮЧИТЬ СОГЛАШЕНИЕ О ПОВЫШЕНИИ КОНКУРЕНТОСПОСОБНОСТИ?



## Что нужно указать в программе ?

- Информация об исполнителе программы
- Цели реализации
- Наименование продукции
- Перечень мероприятий
- Размер льготного краткосрочного / инвестиционного кредита
- Целевые показатели

**РОУ  
АПК**

1. подписывает ППК
2. проверяет документы компании
3. направляет заявку и пакет документов в МСХ





## КАК ДОЛЖНЫ РАСТИ ОБЪЕМЫ ПРОДУКЦИИ? (В РУБЛЯХ)

Краткосрочные кредиты (до 1 года)

Формула расчета:  $S=V/4$

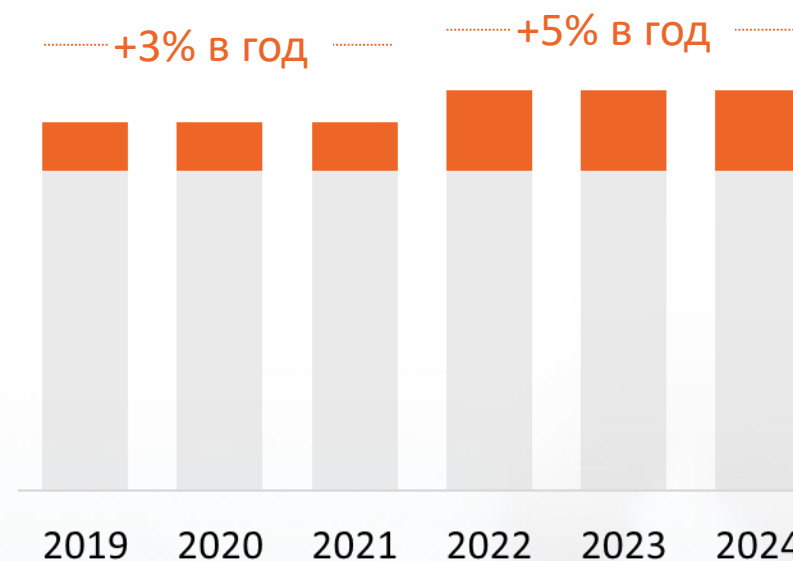
**S** – сумма запрашиваемого льготного краткосрочного кредита, подтвержденного уполномоченным банком

**V** – прирост объема продукции АПК транспортировка которой осуществлялась через ТЛУ (в рублях), к предшествующему году заключения СПК

**ВАЖНО!**

**СПК ЗАКЛЮЧАЕТСЯ ДО 2024 ГОДА**

Требуемый ежегодный прирост объема выручки







## КАК ДОЛЖНЫ РАСТИ ОБЪЕМЫ ПРОДУКЦИИ?

Долгосрочные инвестиционные кредиты (2-15 лет)

Формула расчета:  $V_i = V_b + K_i * S$

$V_i$  – планируемый объем продукции АПК (в рублях), транспортировка которой осуществляется до конечных пунктов назначения

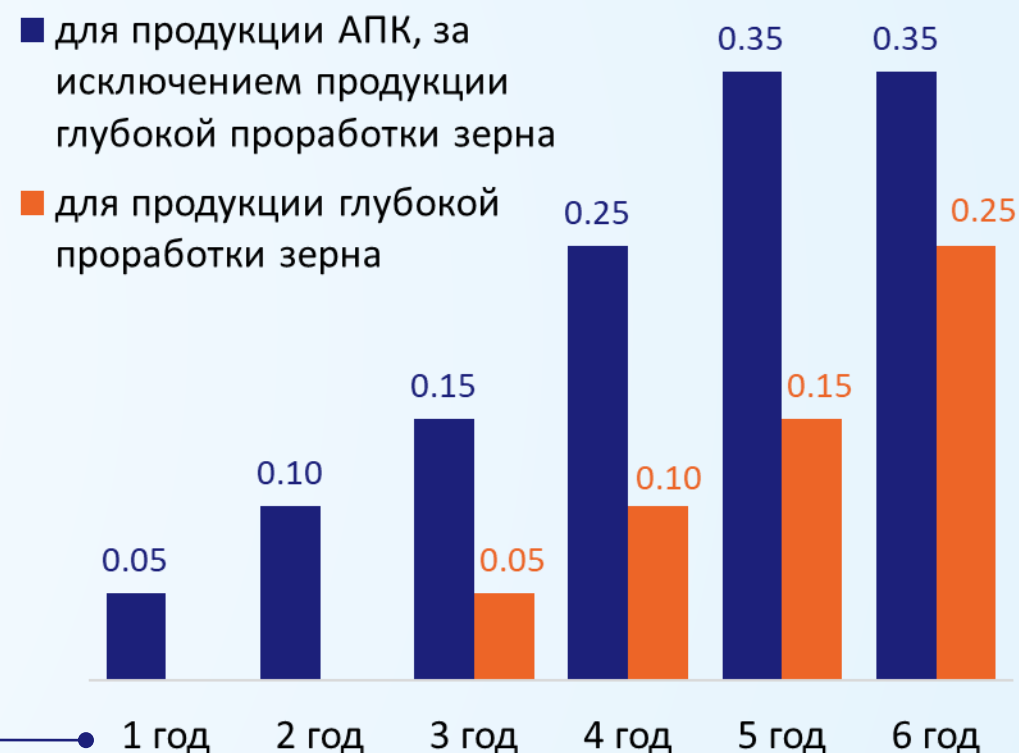
$V_b$  – объем продукции АПК (в рублях), транспортировка которой осуществлялась до конечных пунктов назначения в год, предшествующий году заключения СПК

$S$  – сумма запрашиваемого льготного инвестиционного кредита, подтвержденного уполномоченным банком

$K_i$  – коэффициент эффективности

*Номер года, следующего за годом заключения соглашения о повышении конкурентоспособности*

Значение коэффициента эффективности  $K_i$  – требуемый ежегодный прирост





## КАК ДОЛЖНЫ РАСТИ ОБЪЕМЫ ПРОДУКЦИИ? ПРИМЕР

Краткосрочные кредиты  
(до 1 года)

$$10 \text{ млн. рублей} / 4 = 2,5 \text{ млн. рублей}$$

стоимость отгруженной  
продукции 2019

сумма кредита

Долгосрочные инвестиционные  
кредиты (2-15 лет)

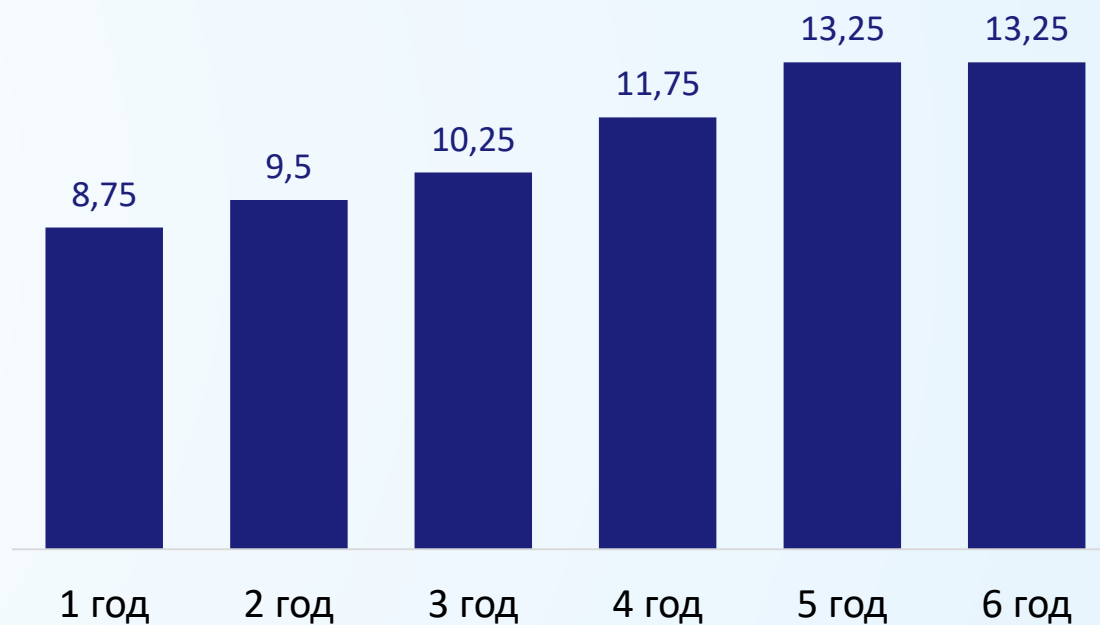
8 млн. рублей

15 млн. рублей

стоимость отгруженной  
продукции 2019

сумма кредита

Стоимость отгруженной продукции в году,  
следующем за годом заключения СПК  
(млн. руб.)





## КАК ДОЛЖНЫ РАСТИ ОБЪЕМЫ ПРОДУКЦИИ? ПРИМЕР

Краткосрочные кредиты  
(до 1 года)

100 млн. рублей \* 4 = 400 млн. рублей

сумма кредита

стоимость отгруженной  
продукции 2019

Долгосрочные инвестиционные  
кредиты (2-15 лет)

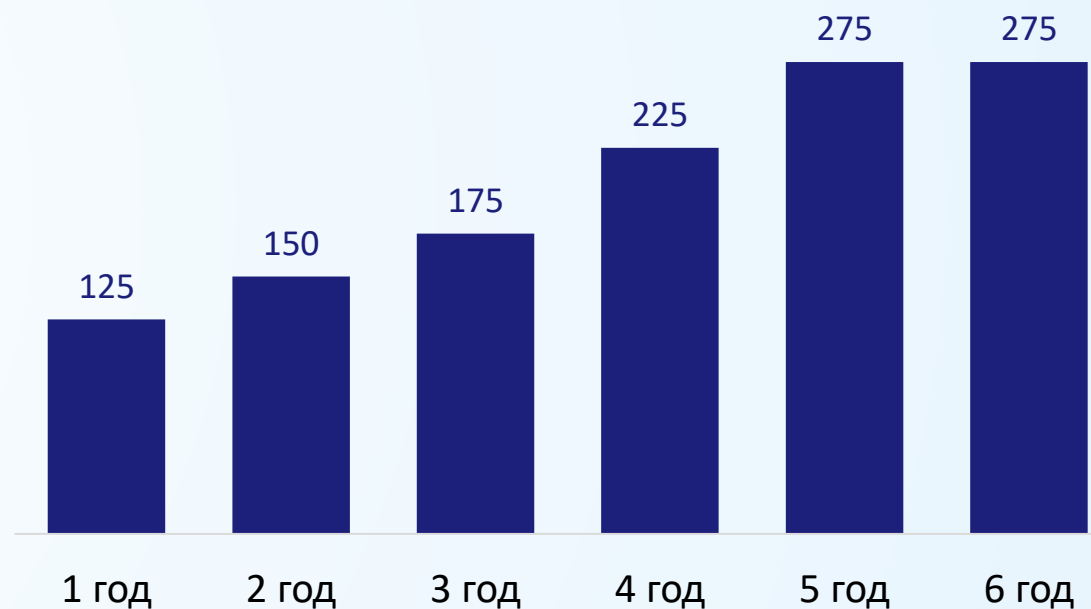
500 млн. рублей

сумма кредита

100 млн. рублей

стоимость отгруженной  
продукции 2019

Стоимость отгруженной продукции в году,  
следующем за годом заключения СПК  
(млн. руб.)







# ППК: ПРОВЕРКА ВЫПОЛНЕНИЯ ОБЯЗАТЕЛЬСТВ

СПК заключается в **1 квартале 2020 г.**

Первый отчётный период – первый после квартала заключения СПК – **2 квартал 2020 г.**

**Факт (аналогичный период прошлого года)**

2 квартал 2019 – 20

3 квартал 2019 – 25

4 квартал 2019 – 30

1 квартал 2020 – 25

**Факт (отчётный период)**

2 квартал 2020 – 21

3 квартал 2020 – 25

4 квартал 2020 – 40

1 квартал 2021 – 35

Если при проверке выполняются условия программы Повышения конкурентоспособности (в том числе прирост составляет **более 3%**), то субсидирование сохраняется

В июле 2020			В октябре 2020			В январе 2021			В апреле 2021		
$\frac{2\text{кв}20}{2\text{кв}19}$			$\frac{2\text{кв}20+3\text{кв}20}{2\text{кв}19+3\text{кв}19}$			$\frac{2\text{кв}20+3\text{кв}20+4\text{кв}20}{2\text{кв}19+3\text{кв}19+4\text{кв}19}$			$\frac{2\text{кв}20+3\text{кв}2+4\text{кв}20+1\text{кв}21}{2\text{кв}19+3\text{кв}19+4\text{кв}19+1\text{кв}20}$		
$\frac{21}{20}$ Прирост 5 %			$\frac{21+25}{20+25}$ Прирост 2,2 %			$\frac{21+25+40}{20+25+30}$ Прирост 14,6 %			$\frac{21+25+40+35}{20+25+30+25}$ Прирост 21 %		
Апрель	Май	Июнь	Июль	Август	Сентябрь	Октябрь	Ноябрь	Декабрь	Январь	Февраль	Март





# ППК: ПРОВЕРКА ВЫПОЛНЕНИЯ ОБЯЗАТЕЛЬСТВ

СПК заключается в **1 квартале 2020 г.**

Первый отчётный период – первый после квартала заключения СПК – **2 квартал 2020 г.**

## Факт (аналогичный период прошлого года)

2 квартал 2019 – 20

3 квартал 2019 – 25

4 квартал 2019 – 30

1 квартал 2020 – 25

## Факт (отчётный период)

2 квартал 2020 – 21

3 квартал 2020 – 25

4 квартал 2020 – 40

1 квартал 2021 – 35

Если при проверке выполняются условия программы Повышения конкурентоспособности (в том числе прирост составляет **более 3%**), то субсидирование сохраняется

Если при проверке не выполняются условия программы Повышения конкурентоспособности (в том числе прирост **менее 3%**), то субсидирование приостанавливается до момента выполнения условий программы Повышения конкурентоспособности

В июле 2020		В октябре 2020		В январе 2021		В апреле 2021					
$\frac{2\text{кв}20}{2\text{кв}19}$		$\frac{2\text{кв}20+3\text{кв}20}{2\text{кв}19+3\text{кв}19}$		$\frac{2\text{кв}20+3\text{кв}20+4\text{кв}20}{2\text{кв}19+3\text{кв}19+4\text{кв}19}$		$\frac{2\text{кв}20+3\text{кв}2+4\text{кв}20+1\text{кв}21}{2\text{кв}19+3\text{кв}19+4\text{кв}19+1\text{кв}20}$					
$\frac{21}{20}$ Прирост 5 %		$\frac{21+25}{20+25}$ Прирост 2,2 %		$\frac{21+25+40}{20+25+30}$ Прирост 14,6 %		$\frac{21+25+40+35}{20+25+30+25}$ Прирост 21 %					
Апрель	Май	Июнь	Июль	Август	Сентябрь	Октябрь	Ноябрь	Декабрь	Январь	Февраль	Март





## КАК РАССЧИТАТЬ МИНИМАЛЬНЫЙ ПРИРОСТ ОБЪЁМА ПРОДУКЦИИ ПРИ ПОЛУЧЕНИИ ИНВЕСТИЦИОННОГО КРЕДИТА?

- СПК заключено в I квартале 2020 года

100 млн рублей

стоимость отгруженной  
продукции за 2019 год

500 млн рублей

сумма кредита

Минимальный объем продукции за первый (2021) год:

$100 \text{ млн рублей} + 0,05 * 500 = 125 \text{ млн рублей}$

Минимальный объем продукции за второй (2022) год:

$100 \text{ млн рублей} + 0,1 * 500 = 150 \text{ млн рублей}$







# КАК ЗАКЛЮЧИТЬ СОГЛАШЕНИЕ О ПОВЫШЕНИИ КОНКУРЕНТОСПОСОБНОСТИ?

## 1 заключение СПК



подготовить ППК



подать заявку  
в уполномоченный банк



получить одобрение  
банка



подать заявку  
в РОУ АПК

Какие документы компания  
направляет в РОУ АПК

1. Заявка на участие в отборе
2. Согласованная с Банком Программа повышения конкурентоспособности
3. Выписка решения Уполномоченного Банка
4. Письма Уполномоченного Банка
  - информация об объеме перевезенной исполнителем продукции за предыдущий год
  - информация о соисполнителях



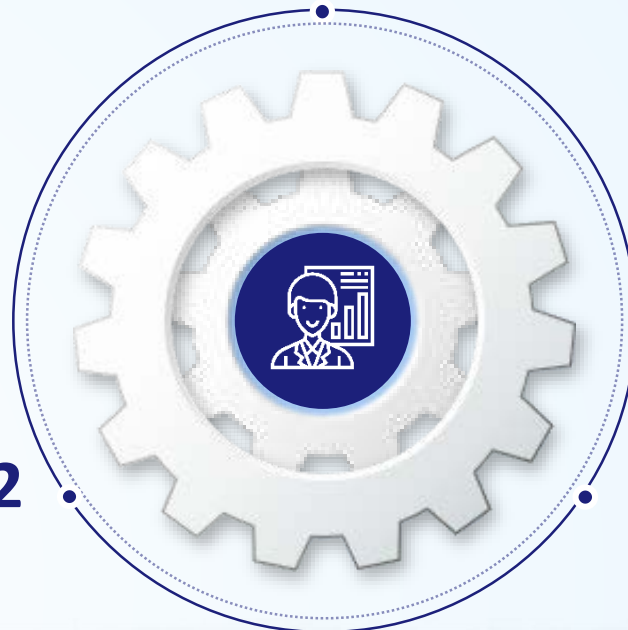


## РОЛЬ РОУ АПК



Передача документов в МСХ  
*письмо о возможности заключения СПК,  
документы компании*

1



Проверка РОУ АПК  
документов компании  
и показателей ППК

2

3

Рекомендация

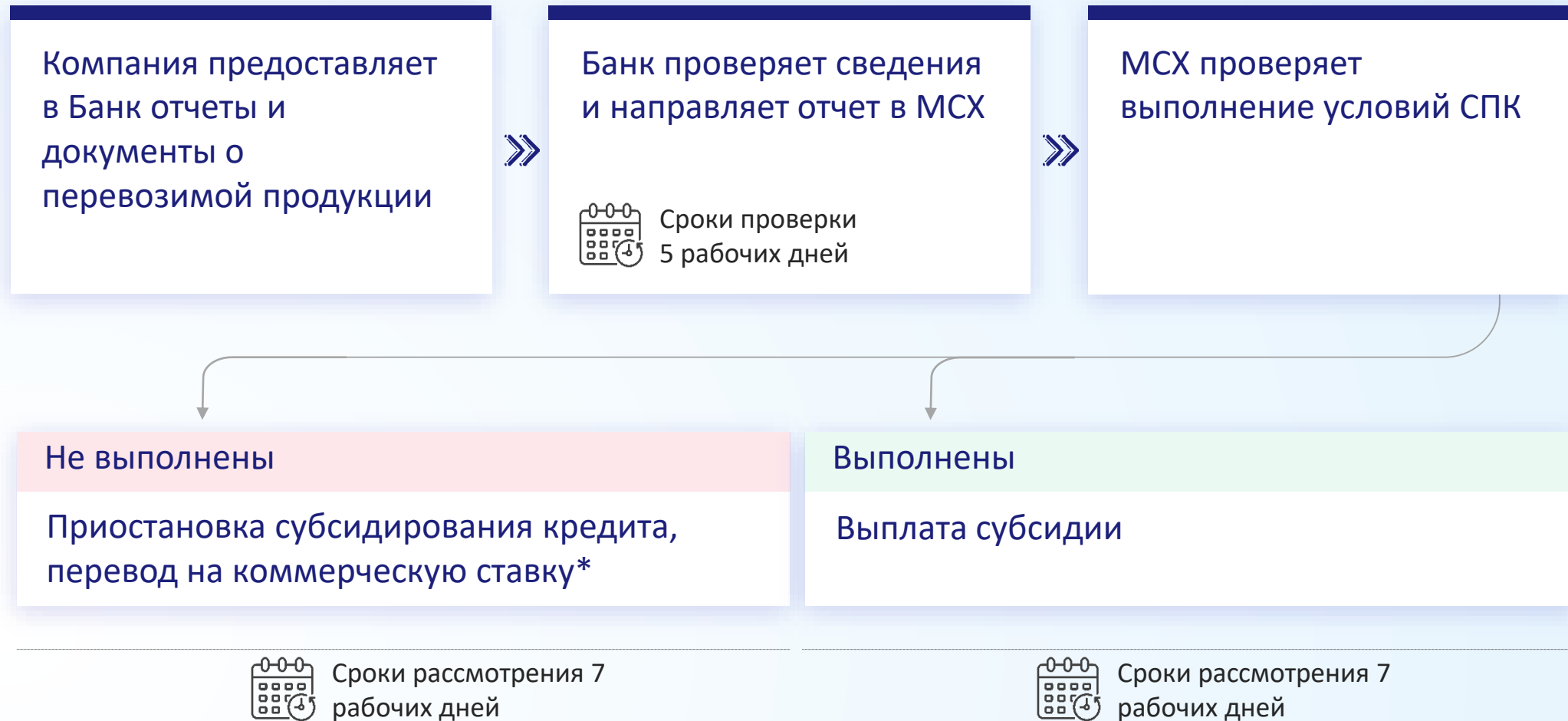


Консультации о  
мерах поддержки





# КАК КОМПАНИЯ ОТЧИТЫВАЕТСЯ О ДОСТИЖЕНИИ ПОКАЗАТЕЛЕЙ СПК?



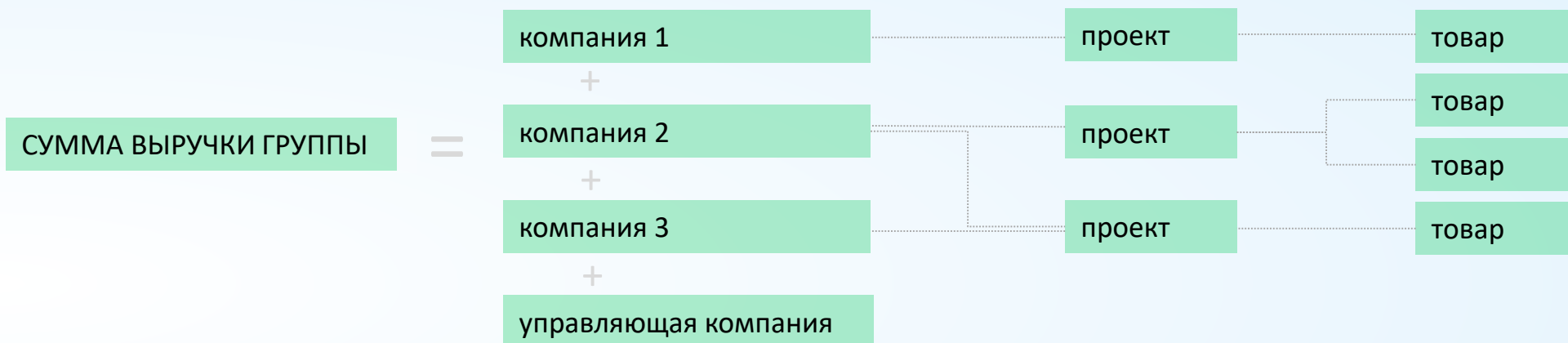
*\*В случае подтверждения выполнения заемщиком условий и (или) достижения значений показателей соглашения о повышении конкурентоспособности МСХ РФ с даты получения документов, подтверждающих это, уведомляет об этом уполномоченный банк и возобновляет выплаты субсидии уполномоченному банку*







# КАК ВЗАИМОДЕЙСТВУЮТ КОМПАНИИ В РАМКАХ ГРУППЫ КОМПАНИЙ?





МИНИСТЕРСТВО  
СЕЛЬСКОГО ХОЗЯЙСТВА  
РОССИЙСКОЙ ФЕДЕРАЦИИ

## СПАСИБО ЗА ВНИМАНИЕ!



Министерство  
сельского хозяйства  
Российской Федерации



**АГРОЭКСПОРТ**



<http://mcx.ru/>



<http://aemcx.ru/>



+7 (495) 607-64-76  
+7 (926) 315-86-57



+7 (495) 280-74-49



export@mcx.ru



info@aemcx.ru





МИНИСТЕРСТВО  
СЕЛЬСКОГО ХОЗЯЙСТВА  
РОССИЙСКОЙ ФЕДЕРАЦИИ

# ПОРЯДОК ЗАПОЛНЕНИЯ ПРОГРАММЫ ПОВЫШЕНИЯ КОНКУРЕНТОСПОСОБНОСТИ





# ОБРАЗЕЦ ЗАПОЛНЕНИЯ ПРОГРАММЫ ПОВЫШЕНИЯ КОНКУРЕНТОСПОСОБНОСТИ

№ п/п	Наименование раздела	Описание, обосновывающие материалы	
1	Полное наименование юридического лица, фамилия, имя, отчество (при наличии) индивидуального предпринимателя (исполнитель программы повышения конкурентоспособности (далее соответственно - исполнитель, Программа)	<p><u>Общество с ограниченной ответственностью «Снега Сахары» (ООО «Снега Сахары»);</u>  <small>Наименование юридического лица</small></p> <p><u>Индивидуальный предприниматель Иванов Иван Иванович (ИП И.И. Иванов);</u>  <small>фамилия, имя, отчество (при наличии) индивидуального предпринимателя</small></p> <p><u>183038, Мурманская область, г. Романов-на-Мурмане, ул. Папанина, д. 5;</u>  <small>адрес</small></p> <p><u>ИНН 0123456789; КПП 012345678; ОГРН 0123456789000</u>  <small>идентификационный номер налогоплательщика и (или) код причины постановки на учет, основной государственный регистрационный номер</small></p>	
2	Соисполнители Программы, входящие в группу с исполнителем	<p>- Общество с ограниченной ответственностью «Льды Кубы» (ООО «ЛК»), 368608, Республика Дагестан, г. Дербент, пер. Красноармейский, д. 44, ИНН 0123456789; КПП 012345678; ОГРН 0123456789000, договор поставки;</p> <p>- Индивидуальный предприниматель Иван Осипович Сусанин (ИП И.О. Сусанин), 156000, Костромская область, д. Деревеньки, ИНН 0123456789, КПП 012345678, ОГРН 0123456789000, договор поставки</p> <p>В случае отсутствия соисполнителей в поле ставится прочерк, или пишется «отсутствуют»</p>	
3	Информация об объекте производства продукции агропромышленного комплекса (далее - продукция)	<p>Маслоэкстракционные заводы:</p> <p>- 123456, Псковская область, г. Псков, ул. Озерная, д. 15 Объем переработки подсолнечника 1 099,9 тыс. тон /год. Год ввода в эксплуатацию 1880. Модернизация – 1917 г., 1997 г.</p> <p>-654321, Хабаровский край, г. Хабаровск, ул. Ленина, д. 4 Объем переработки рапса 20 000 тыс. тон/год. Год ввода в эксплуатацию 1999. Модернизация 2017.</p>	
4	Цель реализации Программы	Достижение объема продукции, транспортировка которой осуществляется через транспортно-логистические узлы	
5	Наименование продукции, планируемой к транспортировке через транспортно-логистические узлы	Код <u>ОКПД2</u> продукции (10 знаков)	Код <u>ТН ВЭД</u> продукции (10 знаков)
	Масло растительное нерафинированное (подсолнечное, рапсовое, горчичное, сурепное)	10.41.2: 10.41.21; 10.41.22.119	11 010 01 500
	Хлопья	10.61.3:10.61.33.110	11 041 29 000; 11 041 91 000; 11 041 99 900
	Лузга	10.61.4: 10.61.40.000	23 024 09 000
6	Перечень мероприятий в рамках государственной поддержки на срок реализации Программы, необходимых для увеличения объема продукции, транспортировка которой осуществляется через транспортно-логистические узлы	<p>а) мероприятия, связанные с льготным инвестиционным кредитованием: строительство предприятий мукомольно-крупяной отрасли промышленности и приобретение оборудования для них;</p> <p>б) мероприятия, связанные с льготным краткосрочным кредитованием закупку выращенных или произведенных на территории Российской Федерации: зерна для производства комбикормов, глюкозы и ее производных; масличных культур для производства растительных масел, шротов (жмыхов), лузги.</p>	
7	Размер предоставляемого организации льготного(-ых) инвестиционного(-ых) кредита(-ов) (лимит) в соответствии с решением уполномоченного банка	В 2019 году предоставляется кредит в сумме 99 999 999 млн рублей в случае отсутствия потребности в кредитных ресурсах заполняется следующим образом: «В 2019 году предоставляется кредит в сумме 0 млн рублей»	
8	Размер предоставляемого организации льготного(-ых) краткосрочного(-ых) кредита(-ов) (лимит) в соответствии с решением уполномоченного банка	В 2019 году предоставляется кредит в сумме 100 млн рублей в случае отсутствия потребности в кредитных ресурсах заполняется следующим образом: «В 2019 году предоставляется кредит в сумме 0 млн рублей»	





# ОБРАЗЕЦ ЗАПОЛНЕНИЯ ПРОГРАММЫ ПОВЫШЕНИЯ КОНКУРЕНТОСПОСОБНОСТИ

9	Наименование показателя Программы	ед. изм.	Показатели Программы																											
			ИТОГО	2018 год	Значение показателей Программы по срокам реализации																				2023 год	2024 год				
					2019 год				2020 год				2021 год				2022 год													
				И кв.	II кв.	III кв.	IV кв.	I кв.	II кв.	III кв.	IV кв.	I кв.	II кв.	III кв.	IV кв.	I кв.	II кв.	III кв.	IV кв.	I кв.	II кв.	III кв.	IV кв.	I кв.	II кв.	III кв.	IV кв.			
9.1	Объем продукции, транспортировка которой осуществляется через транспортно-логистические узлы	млн рублей		53	54	56	58	59	60	62	64	65	66	68	70	71	72	74	76	77	78	80	82	83	84	86	88			
		тыс. тонн		2	2	3	3	2	2	3	3	2	2	3	3	2	2	3	3	2	2	3	3	2	2	3	3	2	2	3
9.2	Объем перевалки продукции в целях ее последующей транспортировки через транспортно-логистические узлы	млн рублей		53	54	56	58	59	60	62	64	65	66	68	70	71	72	74	76	77	78	80	82	83	84	86	88			
		тыс. тонн		2	2	3	3	2	2	3	3	2	2	3	3	2	2	3	3	2	2	3	3	2	2	3	3	2	2	3
9.3	Эффект от реализации Программы (прирост объема продукции, транспортировка которой осуществляется через транспортно-логистические узлы по отношению к году, предшествующему году заключения СПК)	млн рублей	x	1	1	2	2	1	1	2	2	1	1	2	2	1	1	2	2	1	1	2	2	1	1	2	2			
		тыс. тонн	x	1	1	2	2	1	1	2	2	1	1	2	2	1	1	2	2	1	1	2	2	1	1	2	2	1	1	2
9.4	Эффект от реализации Программы (прирост объема перевалки продукции в целях ее последующей транспортировки через транспортно-логистические узлы по отношению к году, предшествующему году заключения СПК)	млн рублей		1	1	2	2	1	1	2	2	1	1	2	2	1	1	2	2	1	1	2	2	1	1	2	2			
		тыс. тонн		1	1	2	2	1	1	2	2	1	1	2	2	1	1	2	2	1	1	2	2	1	1	2	2	1	1	2

СОГЛАСОВАНО  
УПОЛНОМОЧЕННЫЙ ОРГАН

(подпись)

(фамилия, имя, отчество  
(при наличии))

М.П. (при наличии), дата

СОГЛАСОВАНО УПОЛНОМОЧЕННЫЙ БАНК

(подпись)

(фамилия, имя, отчество  
(при наличии))

М.П. (при наличии), дата

ИСПОЛНИТЕЛЬ

(подпись)

(фамилия, имя, отчество  
(при наличии))

М.П. (при наличии), дата





# ОБРАЗЕЦ ЗАПОЛНЕНИЯ ПРОГРАММЫ ПОВЫШЕНИЯ КОНКУРЕНТОСПОСОБНОСТИ

№ п/п	Наименование раздела	Описание, обосновывающие материалы
1	Полное наименование юридического лица, фамилия, имя, отчество (при наличии) индивидуального предпринимателя (исполнитель программы повышения конкурентоспособности (далее соответственно - исполнитель, Программа)	<p><u>Общество с ограниченной ответственностью «Снега Сахары» (ООО «Снега Сахары»);</u> Наименование юридического лица</p> <p><u>Индивидуальный предприниматель Иванов Иван Иванович (ИП И.И. Иванов);</u> фамилия, имя, отчество (при наличии) индивидуального предпринимателя</p> <p><u>183038, Мурманская область, г. Романов-на-Мурмане, ул. Папанина, д. 5;</u> адрес</p> <p><u>ИНН 0123456789; КПП 012345678; ОГРН 0123456789000</u> идентификационный номер налогоплательщика и (или) код причины постановки на учет, основной государственный регистрационный номер</p>

## ПУНКТ 1 – ИСПОЛНИТЕЛЬ



- Полное наименование
- Адрес регистрации
- ИНН
- КПП
- ОГРН







# ОБРАЗЕЦ ЗАПОЛНЕНИЯ ПРОГРАММЫ ПОВЫШЕНИЯ КОНКУРЕНТНОСПОСОБНОСТИ

2	Соисполнители Программы, входящие в группу с исполнителем	- Общество с ограниченной ответственностью «Льды Кубы» (ООО «ЛК»), 368608, Республика Дагестан, г. Дербент, пер. Красноармейский, д. 44, ИНН 0123456789; КПП 012345678; ОГРН 0123456789000, договор поставки; - Индивидуальный предприниматель Иван Осипович Сусанин (ИП И.О. Сусанин), 156000, Костромская область, д. Деревеньки, ИНН 0123456789, КПП 012345678, ОГРН 0123456789000, договор поставки В случае отсутствия соисполнителей в поле ставится прочерк, или пишется «отсутствуют»
---	---	---

## ПУНКТ 2 – СОИСПОЛНИТЕЛЬ

заполняется при наличии



- Полное наименование соисполнителя
- Адрес регистрации соисполнителя
- ИНН, КПП, ОГРН соисполнителя
- Основания для сотрудничества (пример оснований – договор поставки)





# ОБРАЗЕЦ ЗАПОЛНЕНИЯ ПРОГРАММЫ ПОВЫШЕНИЯ КОНКУРЕНТНОСПОСОБНОСТИ

Blank form for filling out the program to improve competitiveness.

3	Информация об объекте производства продукции агропромышленного комплекса (далее - продукция)	Маслоэкстракционные заводы: - 123456, Псковская область, г. Псков, ул. Озерная, д. 15 Объем переработки подсолнечника 1 099,9 тыс. тон /год. Год ввода в эксплуатацию 1880. Модернизация – 1917 г., 1997 г. -654321, Хабаровский край, г. Хабаровск, ул. Ленина, д. 4 Объем переработки рапса 20 000 тыс. тон/год. Год ввода в эксплуатацию 1999. Модернизация 2017.
---	--	--

## ПУНКТ 3 – ОБЪЕКТ ПРОИЗВОДСТВА



- Юридический и фактический адрес производства
- Год ввода в эксплуатацию
- Характеристики производственного комплекса  
(информация указывается и для планируемых объектов)





# ОБРАЗЕЦ ЗАПОЛНЕНИЯ ПРОГРАММЫ ПОВЫШЕНИЯ КОНКУРЕНТНОСПОСОБНОСТИ

4	Цель реализации Программы	Достижение объема продукции, транспортировка которой осуществляется через транспортно-логистические узлы
---	---------------------------	--

## ПУНКТ 4 – ЦЕЛЬ



- *Пример верной формулировки:*  
«Достижение объема продукции, транспортировка которой осуществляется через транспортно-логистические узлы»
- *Пример неверной формулировки:*  
«Пополнение оборотных средств, закуп сырья для производства рафинированного масла»





# ОБРАЗЕЦ ЗАПОЛНЕНИЯ ПРОГРАММЫ ПОВЫШЕНИЯ КОНКУРЕНТОСПОСОБНОСТИ

## ПУНКТ 5 – НАИМЕНОВАНИЕ ПРОДУКЦИИ



- Коды ОКПД 2 указываются в соответствии с приказом МСХ от 12.07.2019 №403, коды ТН ВЭД - в соответствии с приказом МСХ от 19.04.2019 №213

*Пример:*

Хлопья ОКПД2 10.61.3:10.61.33.110

Код ТН ВЭД 11 041 29 000; 11 041 91 000; 11 041 99 900

5	Наименование продукции, планируемой к транспортировке через транспортно-логистические узлы	Код <u>ОКПД2</u> продукции (10 знаков)	Код <u>ТН ВЭД</u> продукции (10 знаков)
	Масло растительное нерафинированное (подсолнечное, рапсовое, горчичное, сурепное)	10.41.2: 10.41.21; 10.41.22.119	11 010 01 500
	Хлопья	10.61.3:10.61.33.110	11 041 29 000; 11 041 91 000; 11 041 99 900
	Лузга	10.61.4: 10.61.40.000	23 024 09 000







# ОБРАЗЕЦ ЗАПОЛНЕНИЯ ПРОГРАММЫ ПОВЫШЕНИЯ КОНКУРЕНТНОСПОСОБНОСТИ

## ПУНКТ 6 – ПЕРЕЧЕНЬ МЕРОПРИЯТИЙ



**Инвестиционный кредит:**  
мероприятия, связанные с  
льготным инвестиционным  
кредитованием

**Краткосрочный кредит:**  
мероприятия, связанные с  
льготным краткосрочным  
кредитованием

Если получены оба – указывать оба варианта

6

Перечень мероприятий в рамках государственной поддержки на срок реализации Программы, необходимых для увеличения объема продукции, транспортировка которой осуществляется через транспортно-логистические узлы

а) мероприятия, связанные с льготным инвестиционным кредитованием:  
строительство предприятий мукомольно-крупяной отрасли промышленности и приобретение оборудования для них;  
б) мероприятия, связанные с льготным краткосрочным кредитованием  
закупку выращенных или произведенных на территории Российской Федерации:  
зерна для производства комбикормов, глюкозы и ее производных;  
масличных культур для производства растительных масел, шротов (жмыхов), лузги.





МИНИСТЕРСТВО  
СЕЛЬСКОГО ХОЗЯЙСТВА  
РОССИЙСКОЙ ФЕДЕРАЦИИ

## СПАСИБО ЗА ВНИМАНИЕ!



Министерство  
сельского хозяйства  
Российской Федерации



**АГРОЭКСПОРТ**



<http://mcx.ru/>



<http://aemcx.ru/>



+7 (495) 607-64-76  
+7 (926) 315-86-57



+7 (495) 280-74-49



export@mcx.ru



info@aemcx.ru